



**COLOCACION DE PROYECTOS INDUSTRIALES S.C. DE R.L. DE C.V.**



CEL. 55 4266 3953 WHATSAPP TEL. 55 8494 7417

HORARIO  
LUNES A VIERNES  
9.00 AM A 18.00 PM  
SABADO  
9.00 AM A 13.00 PM

POR AMOR  
LLÉVALO  
PUESTO



LAGO WENNER NO. 58 Mail. [eduardomendieta@live.com.mx](mailto:eduardomendieta@live.com.mx)

EDIF. A INT. 605 - COL. CUAUHEMOC PENSIL MIGUEL HIDALGO C.P. 11490

# EXAMEN TOPOGRAFO

## 1. ¿Qué es lo que hace un topografo?

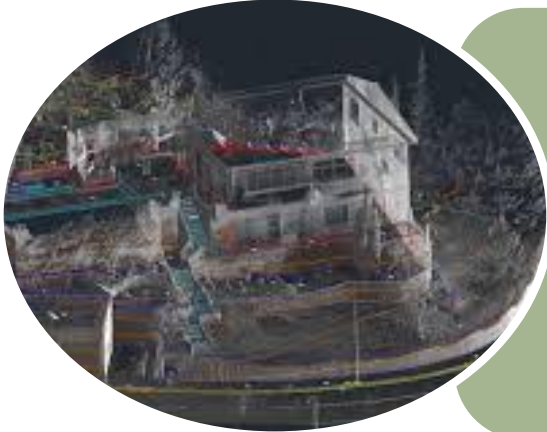


## 2. ¿Cuáles son las funciones de un residente de obra?



### 3. También algunas de las siguientes tareas:

- Construcción de maquetas que representen a escala el proyecto.
- Realiza tareas auxiliares en el levantamiento topográfico.
- Lleva a cabo: dibujos, planos, cartas con las características topográficas.
- Inspecciona los terrenos.
- Utiliza herramientas específicas para su intervención en levantamientos topográficos, e investigación de terrenos.



A) Falso  
B) Cierto

### 4. Los técnicos topógrafos también recogen información sobre edificios existentes, localizando los principales puntos en los que será interesante empezar a trabajar



A) Cierto  
B) Falso

### 5. ¿Cuáles son las herramientas de un topógrafo?

